

TRAINING MATERIAL

Titolo:

Compost da alghe e letame bovino mediante processo di compostaggio locale (ID:540)

Testo:

Di quale fertilizzante si tratta?

Il prodotto è marrone-nero, solido, e si presenta sottoforma di scaglie fibrose.



Categoria di prodotto : PFC 3.A – ammendante organico (regolamento EU 2019/1009 del 5 giugno 2019)

Chi vende questo prodotto?

Il prodotto “Compost da alghe e letame bovino” (CACM) è composto da letame bovino, letame equino, paglia e alghe ed è venduto dall'azienda agricola francese “SARL Gautronneau”, in Charente-Maritime (FR), mediante un sistema di compostaggio locale.

Quali altri prodotti propone?

Nessuno.

Quali sono i vantaggi del prodotto e le problematiche affrontate?**Qual è il contenuto nutritivo del prodotto?**

Contenuto di elementi nutritivi (sul tal quale) : 0,8 % N – 0,71 % P₂O₅ – 1,82 % K₂O – 0,52 % MgO – 6,43% CaO – 0,62 % SO₃

Caratteristiche del prodotto: SOM = 13,62 % sul tal quale - C/N = 8,5 – pH = 8,9

Quali attrezzature e metodi possono essere utilizzati per applicare il prodotto?

- Il prodotto è igienizzato ma a seconda delle condizioni di conservazione si possono consigliare guanti per la manipolazione in serra.
- Per applicazione a terra su seminativo, il prodotto può essere distribuito mediante uno spandiconcime universale o con uno spandiconcime pneumatico.

Come si utilizza il prodotto?

Stoccaggio : Il prodotto può essere conservato in cumuli possibilmente in campo (purché si faccia attenzione alle normative locali sulle condizioni di conservazione dei fertilizzanti organici) preferibilmente al riparo.



Coltivazione: più adatto al pieno campo, ma valido anche in serra.

Colture consigliate: seminativi (grano, orzo, colza, mais, girasole), orticole, uva, alberi da frutto.

Si tratta di un ammendante ottenuto mediante un trattamento di compostaggio naturale senza apporti chimici: realizzato su una piattaforma esterna. La materia prima viene disposta in andane che vengono rivoltate per tre volte al giorno.

L'aumento della temperatura deriva dall'attività aerobica della microflora presente (batteri, funghi, lieviti...) e si mantiene sopra i 50°C per almeno 4-5 settimane: ciò garantisce una buona igienizzazione.

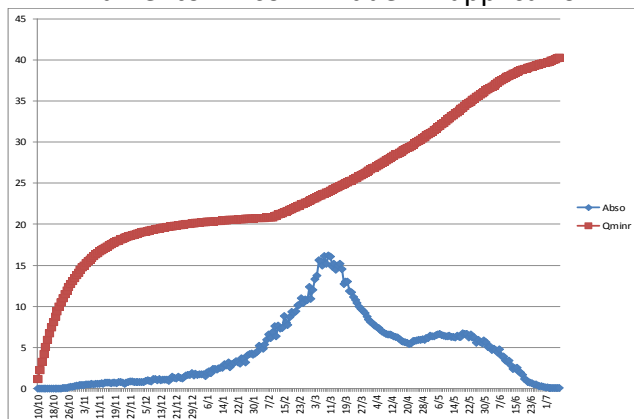
Come ammendante, questo prodotto presenta poche unità di NPK, ma fornisce molti tipi di elementi in grado di aumentare la fertilità del suolo. Un input di 10 t/ha fornisce:

- 80 kg / ha di N totale ma con solo il 25% rilasciato durante il ciclo colturale;
- Circa 40 kg / ha di P₂O₅;
- Circa 110 kg / ha di K₂O.

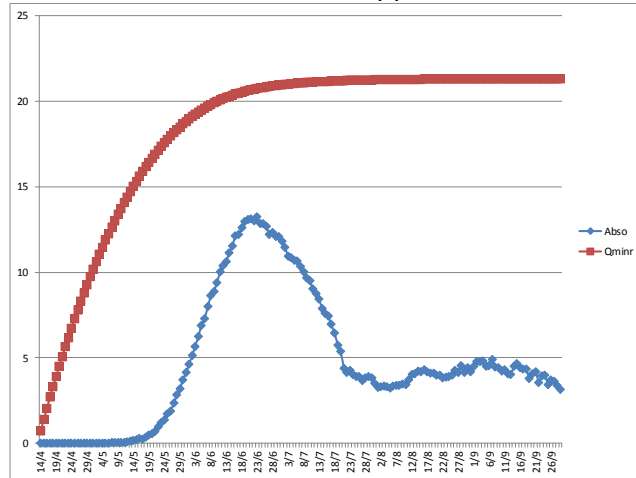
L'origine agricola del prodotto garantisce un'elevata capacità di essere reimpiegato nel suolo e il rapporto C/N medio indica una buona capacità di apportare carbonio organico al suolo senza sbilanciare il suo ciclo di carbonio e azoto: né elevato rilascio di N minerale né carenza di azoto dopo il raccolto.

Esempi:

- Frumento con due applicazioni da 10 t/ha di prodotto CACM



• Mais con un'applicazione di 10 t/ha di prodotto CACM



Curva blu : N assorbito dalla coltura (x100 g N/ha) – Curva rossa : N rilasciato dal prodotto CACM (kg N/ha)

Come ammendante, il prodotto permette di aumentare lo stoccaggio di C nel suolo: un input di 10 t/ha porta al suolo circa 680 kg C/ha, ma alcune simulazioni mostrano che un input annuale di 10 t/ha in dieci anni permette di fissare circa 6 t/ha di carbonio in un terreno argilloso-calcareo grazie all'apporto diretto del carbonio del compost e grazie all'effetto fertilizzante che aumenta la produzione di residui colturali.

Il pH alcalino ha un effetto migliorativo sui terreni acidi.

Dosi consigliate:

La dose deve essere modulata in base allo scopo dell'agricoltore: ottimizzare l'apporto di nutrienti per il ciclo colturale corrente (15-30 t/ha) o aumentare regolarmente la fertilità del suolo (5-10 t/ha).

In ogni caso la dose corretta va valutata in base alle condizioni locali con prove agronomiche.

Quando?

Il prodotto può essere applicato a terra e interrato qualche giorno prima della semina, ma l'effetto è più efficace se il prodotto viene distribuito poco prima del periodo di nutrizione durante la primavera (attenzione ai criteri di spargimento autorizzati dalle normative ambientali locali...).

In ogni caso, non esitare a chiedere al tuo consulente di fiducia!

Quali sono i permessi e in quali paesi dell'UE valgono?

Permessi: commercializzato in Francia secondo lo standard NF U44-051.

Quanto costa?

25 €/t o 300 €/ha (valore medio da adeguare in base al tipo di coltura, obiettivi di resa, tipo di suolo, ecc.).

Per ulteriori informazioni: https://nutriman.net/farmer-platform/product/id_540