

## Materiały szkoleniowe

- Nazwa:

Kompost z alg i obornika bydlęcego w procesie lokalnego kompostowania (ID:540)

- Szkolenie

### Co jest produktem?

Produkt jest czarnobrazowym ciałem stałym z włóknistymi kawałkami.



Kategoria produktu: PFC 3 (A) – organiczny polepszacz glebowy (Regulacja EU 2019/1009 z dnia 5 czerwca 2019 r.)

### Kto jest sprzedawcą produktu?

Produkt „Kompost z alg i obornika bydlęcego” (CACM) jest wytwarzany z obornika bydlęcego i końskiego, słomy i glonów jest sprzedawany przez francuskie gospodarstwo rolne „SARL Gautronneau” w Charente-Maritime (F) w wyniku lokalnego kompostowania.

### Jakie inne produkty są dostarczane przez sprzedającego?

Brak.

### Jaka jest zawartość składników odżywczych w produkcie?

Zawartość składników odżywczych ( w surowcu): 0,8 % N – 0,71 % P<sub>2</sub>O<sub>5</sub> – 1,82 % K<sub>2</sub>O – 0,52 % MgO – 6,43% CaO – 0,62 % SO<sub>3</sub>

Charakterystyka organiczna: Materia organiczna (OM) = 13.62 % RM - C/N = 8,5 – pH = 8,9

### Jaki sprzęt i metody można zastosować do aplikacji produktu?

- Produkt jest higienizowany, ale ze względu na warunki przechowywania można zalecać rękawice do prac w szklarni.
- Do aplikacji gruntowej na gruntach ornych produkt można rozprowadzać za pomocą uniwersalnego rozsiewacza lub rozsiewaczy ze stołami rozsiewającymi.

### Jak stosować produkt?

**Przechowywanie:** Produkt CACM można przechowywać na hałdach na polu (należy jednak uważać na lokalne przepisy dotyczące warunków przechowywania nawozów organicznych), najlepiej pod osłoną.



**Stosowanie:** głównie w uprawach polowych, możliwe stosowanie w szklarniach

**Zalecane uprawy:** rośliny polowe (pszenica, jęczmień, rzepak, kukurydza, słonecznik), warzywa, winogrona, drzewa owocowe,

Produkt CACM to polepszacz gleby uzyskany w wyniku naturalnego kompostowania bez wkładu chemicznego: wykonany na platformie zewnętrznej, surowiec jest zagospodarowywany przez pokos, z trzykrotnym obracaniem przetrucarką.

Wzrost temperatury wynika z tlenowej aktywności mikro-biomasy (bakterie, grzyby, drożdże...) i utrzymuje się powyżej 50 ° C przez co najmniej 4-5 tygodni: zapewnia to dobrą higienizację.

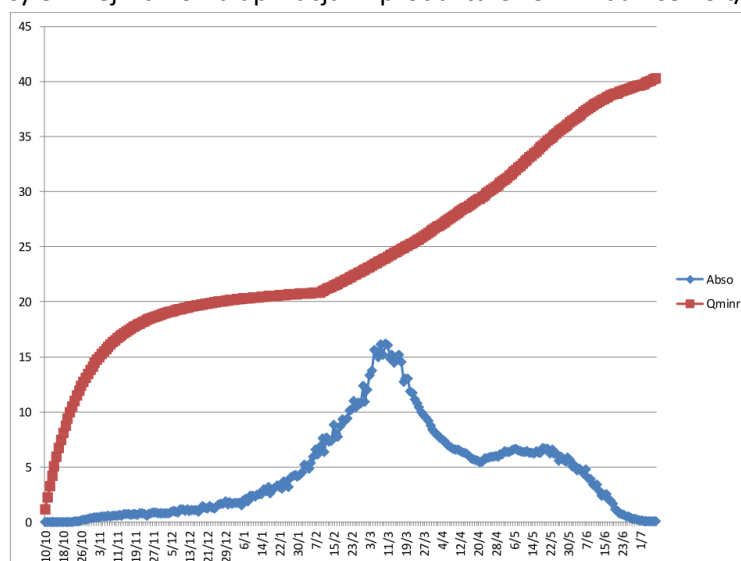
Jako polepszacz gleby, produkt ten ma niewiele składników odżywczych, ale dostarcza wielu rodzajów pierwiastków zwiększających żyzność gleby: nakład 10 ton/ha zapewnia

- 80 kg/ha całkowitego N, ale tylko 25% jest uwalniane podczas cyklu upraw;
- około 40 kg/ha P<sub>2</sub>O<sub>5</sub>;
- około 110 kg/ha K<sub>2</sub>O.

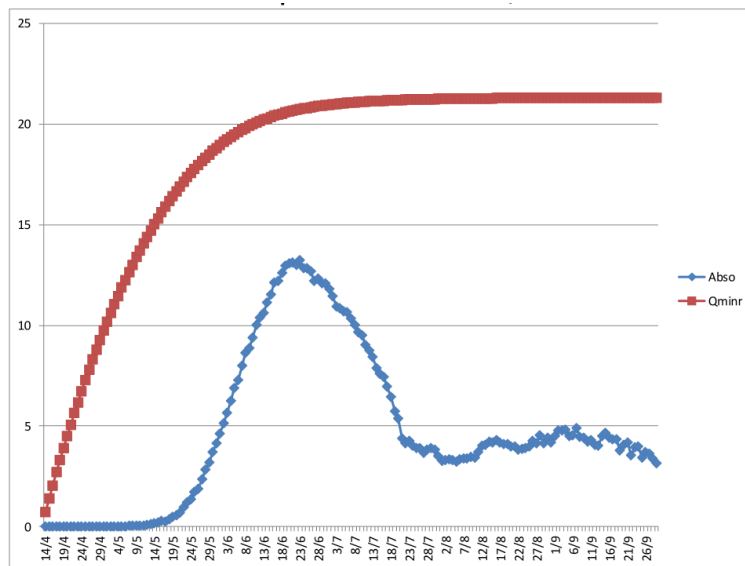
Rolnicze pochodzenie produktu CACM zapewnia wysoką zdolność do recyklingu w glebie, a średni stosunek C/N wskazuje na dobrą zdolność do wprowadzania węgla organicznego do gleby bez zakłócania jej cyklu CN: nie powoduje wysokiego uwalnianie mineralnego N, ani niedoboru azotu w uprawie.

Przykłady:

- Uprawa pszenicy ozimej z dwoma aplikacjami produktu CACM w dawce 10 t/ha



- Uprawa kukurydzy z jedną aplikacją produktu CACM w dawce 10 t/ha



Niebieska krzywa: N wchłonięty przez uprawę (x100 g N/ha) - Czerwona krzywa: N uwolniony z CACM (kg N/ha)

Jako polepszacz gleby, produkt CACM pozwala na zwiększenie magazynowania C w glebie: dawka 10 ton/ha dostarcza do gleby około 680 kg C/ha, a symulacje pokazują, że roczna dawka 10 t/ha w ciągu dziesięciu lat wiąże około 6 t/ha węgla w glebie gliniasto-wapiennej dzięki bezpośredniemu dostarczaniu węgla z kompostu oraz dzięki efektowi nawożenia zwiększającemu pozostałości poźniwne.

Zasadowy odczyn (pH) ma pozytywny wpływ na gleby kwaśne.

#### Typowe dawki:

Dawkę należy określić zgodnie z celem rolnika: optymalizacja dostarczonych składników odżywczych w bieżącym cyklu upraw (15 - 30 t/ha) lub regularnie zwiększanie żyzności gleby (5 - 10 t/ha).

Dawki należy obliczyć zgodnie z lokalnymi warunkami na podstawie prób

#### Kiedy ?

CACM można stosować dogłębowo kilka dni przed siewem, ale efekt nawożenia jest bardziej skuteczny, jeśli produkt zostanie rozprowadzony wiosną tuż przed okresem odżywiania (należy uważać na stosowanie w terminach dozwolonych przez lokalne przepisy dotyczące ochrony środowiska...).

W każdym przypadku nie wahaj się skonsultować się z lokalnym doradcą!

#### Jakie zezwolenia posiada produkt i w których krajach UE?

Dostępność zezwoleń: sprzedaż we Francji zgodnie z francuską normą NF U44-051.

#### Ile to kosztuje?

25Euro/tonę lub 300Euro/ha (średnia wartość zależy od rodzaju uprawy, planowanego plonu, gleby, itp.).

Więcej informacji: [https://nutriman.net/farmer-platform/product/id\\_540](https://nutriman.net/farmer-platform/product/id_540)