

Materiały szkoleniowe

Nazwa:

Nawóz organiczny NPK z pomiotu kurzego w procesie odwadniania „SECONOV” (ID:370)

Szkolenie

Co jest produktem?

Produkt wygląda jak brązowe kuliste granulki o średnicy 1,5 cm. Produkt „Suszone odchody drobiowe” (DPD) wytwarzany jest ze ścieków drobiowych z francuskiego gospodarstwa rolnego „La Vallée” w Charente-Maritime (F), poprzez suszenie w procesie SECONOV.



Kategoria produktu: PFC 1.A.I - stały nawóz organiczny (rozporządzenie UE 2019/1009 z dnia 5 czerwca 2019 r.)

Kto jest sprzedawcą produktu?

Sprzedawcą jest Christophe RICHARD z EARL La Vallée.

Jakie inne produkty są dostarczane przez sprzedającego ?

Brak

Jakie są zalety produktu i problemy?

Odwodnione odchody drobiowe są nawozem otrzymywanym po prostej obróbce termicznej bez użycia środków chemicznych. Rolnicze pochodzenie tego produktu zapewnia wysoką zdolność do recyklingu w glebie. Jako produkt o niskiej zawartości wody, suszone odchody drobiowe są nawozem organicznym zapewniającym komfortowe warunki rozsiewu w sąsiedztwie: bez zapachu.

Niski stosunek C/N wskazuje na wkład w odżywianie żywienia upraw, a nie tylko wpływ na materię organiczną. Równowaga między trzema głównymi elementami pozwala na pokrycie głównych potrzeb upraw.

Jaka jest zawartość składników odżywczych w produkcie?

N-P-K (%): 4.6 % N – 3 % P₂O₅ – 2.9 % K₂O – 1.25 % SO₃ w surowcu

OM (materia organiczna)= 65 % RM - C/N = 7,1

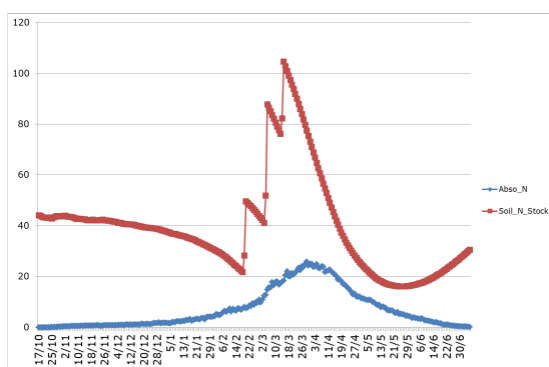
Jak stosować produkt?

W szklarniach zalecane jest stosowanie rękawic i maski. W przypadku aplikacji polowej produkt można rozprowadzać za pomocą uniwersalnego rozsiewacza lub z niektórymi rozsiewaczami ze stołami rozsiewającymi.

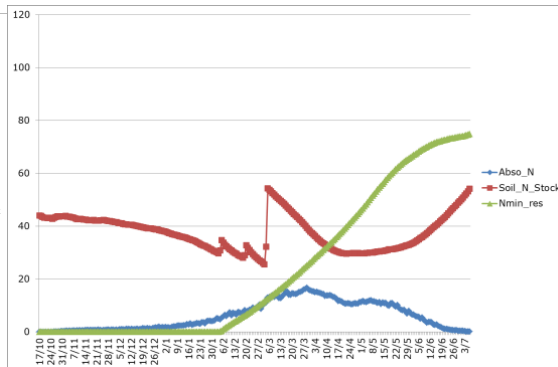
Jakie zezwolenia posiada produkt i w których krajach UE?

Stosowanie: przeważnie w uprawie polowej, ale można stosować w szklarni.

Stosowanie DPD może zapewnić uwalnianie azotu pod potrzeby upraw: np. uprawy pszenicy ozimej

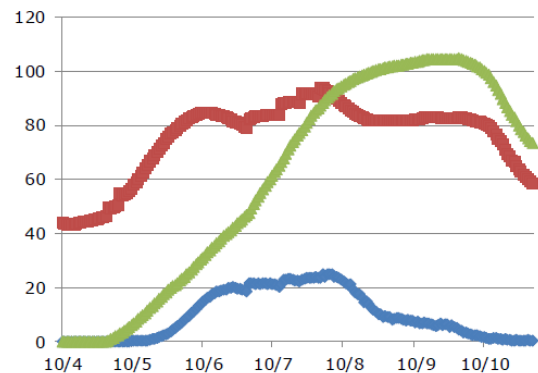
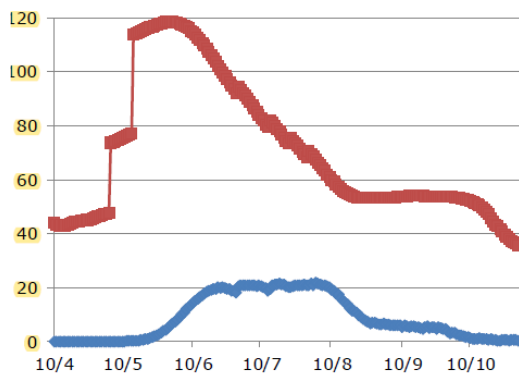


Z 3 dawkami azotu mineralnego



Z 2 dawkami DPD i 1 azotu mineralnego

Przykład dla kukurydzy



Niebieska krzywa: N wchłonięty przez uprawę (x100 g N / ha) - Czerwona krzywa: zapas minerału N w glebie (kg N / ha) - Zielona krzywa: N uwolniony z DPD (kg N / ha)

Zasoby N mineralnego w glebie wznoszą się wolniej, wchłanianie N trwa dłużej; azot jest lepiej rozprowadzany podczas wzrostu rośliny i jest lepiej waloryzowany przez plon.

Typowe dawki: od 1 do 4 t/ha w zależności od uprawy. Ten produkt może być użyty jako pierwszy nawóz w dawkach:

- Pszenica/Jęczmień: 1 do 2 ton/ha
- Kukurydza: 1 do 3 ton/ha
- Rzepak: 1 do 3 ton/ha
- Słonecznik: 1 tona/ha
- Winogrona: 1 tona/ha

Uważa się, że jedna tona/ha daje plonowi: 32 kg N/ha - 12 kg P₂O₅/ha - 18 kg K₂O/ha.

Wartości te należy określić zgodnie z lokalnymi warunkami na podstawie prób glebowych. Zalecane uprawy: pszenica, jęczmień, rzepak, kukurydza, słonecznik, ziemniak, winogrona, drzewa owocowe.

Przy aplikacji:

- W szklarni zalecane są rękawice i maska.
- Na gruntach ornych produkt można rozprowadzać za pomocą uniwersalnego rozsiewacza lub niektórych rozsiewaczy ze stołami rozsiewającymi.

Kiedy?

- W przypadku upraw ozimych: zaraz po wznowieniu wegetacji - w przypadku wysokiego poziomu azotu w glebie, odczekanie około dziesięciu dni (należy zwrócić uwagę na lokalne przepisy środowiskowe dotyczące okresów nawożenia);
- W przypadku upraw jarych: 15-20 dni po siewie.

Przechowywanie: Produkt DPD można przechowywać w stosach, ale pod przykryciem iw suchym miejscu



Jakie zezwolenia posiada produkt i w których krajach UE?

We Francji wymagane jest spełnienie francuskiej normy NF U42-001.

Ile to kosztuje?

Od 4 do 40 Euro/tonę (wartość bazowa) lub 125 Euro/ha (średnia wartość w zależności od uprawy, gleby ...)

Więcej informacji: https://nutriman.net/farmer-platform/product/id_370